

El primer trimestre de los bancos en EEUU

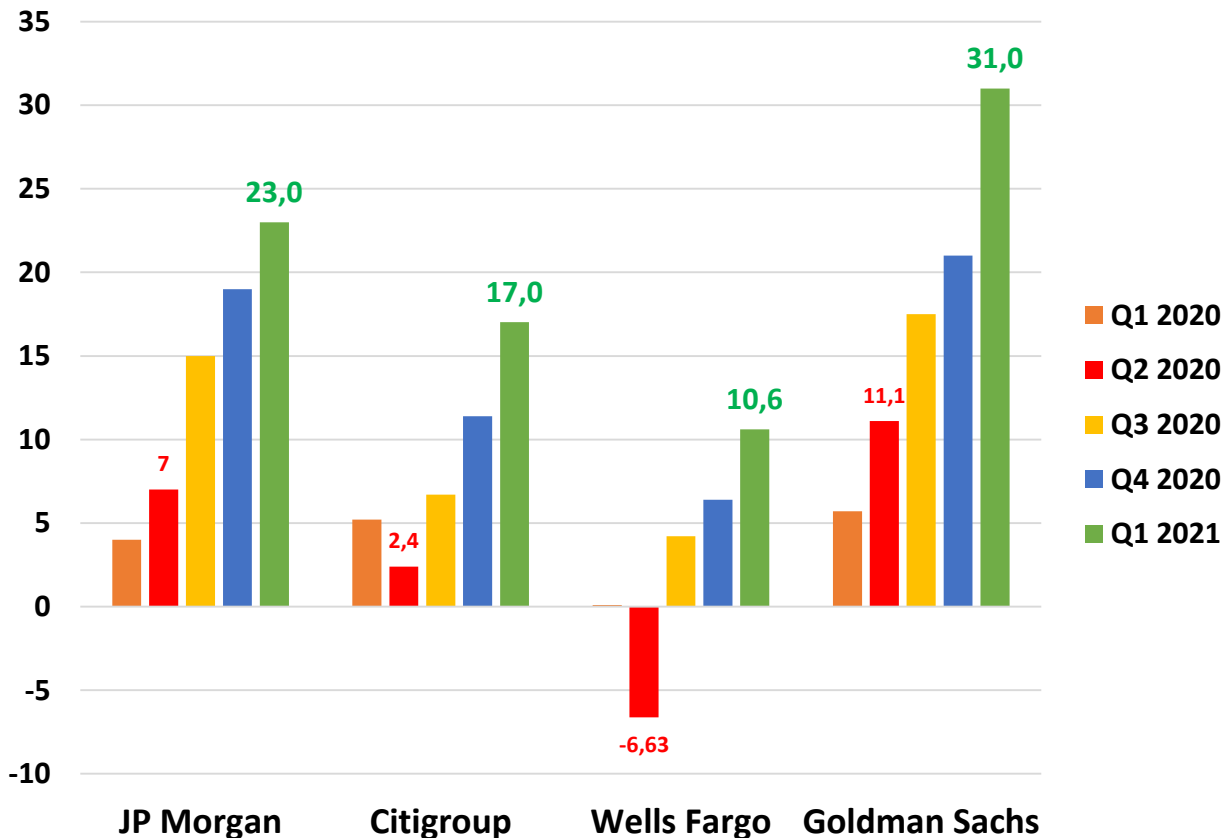
DATOS DE INTERÉS

No. 299, 15 de abril de 2021

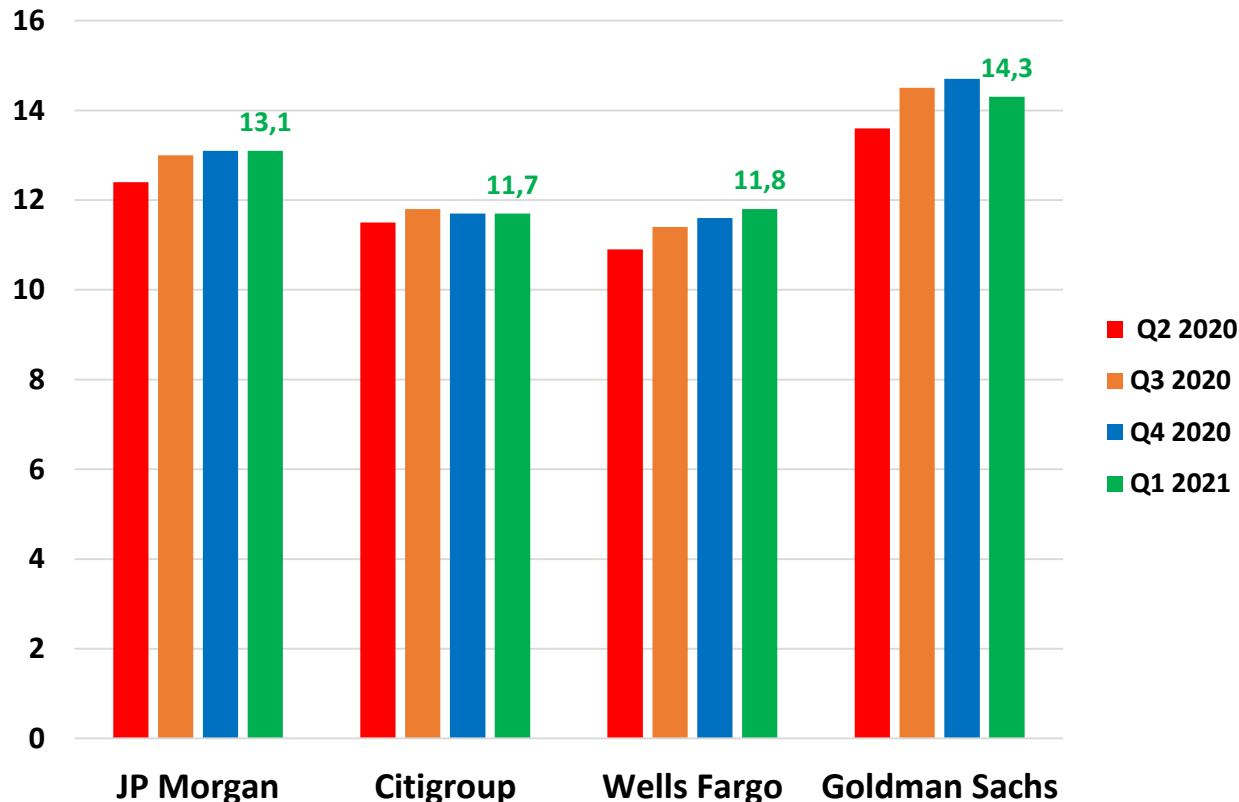


Resultados de 4 bancos de Estados Unidos a marzo de 2021

Rentabilidad patrimonial (%)



Common Equity Tier 1 (%)



Fuente: Informes de las entidades, Yahoo Finance. Datos revelados el 14 y 15 de abril de 2021. Common Equity Ratio es un cociente que se utiliza para medir la fortaleza patrimonial de una entidad bancaria. Está integrado por el capital básico, formado principalmente de acciones ordinarias. Este es un indicador que equipara la medición de solvencia.

Comentario 15 de abril de 2021

Los resultados de los bancos en más importantes de Wall Street han sorprendido a propios y extraños. De manera general puede decirse que la fortaleza patrimonial ha sido una piedra angular de una estrategia de negocios, que observa que los clientes corporativos muestran signos de un mejor desempeño. Igualmente, la expectativas de rebote de la economía de EEUU, sumada una exitosa campaña de vacunación desplegada (cerca de 60 dosis por 100 habitantes) y unos programas de estímulos fiscales, son elementos a favor de la actividad de intermediación financiera. Entidades como Citigroup a través de su CEO Jane Fraser destacan la mejora de los números de banca personal y una mejora en el panorama económico del año